

Promozione



Servizio Qualità Urbana e Politiche Abitative

Progetto e coordinamento



Patrocinio



MOLTEPLICI(T)ITÀ

Spazi che accolgono relazioni in movimento

Bologna, 25 marzo 2019

Iginio Rossi

Giunta esecutiva INU, Coordinatore "Progetto pilota Città accessibili a tutti"

iginio.rossi@inu.it

CITTÀ ACCESSIBILI A TUTTI PER MIGLIORARE IL FUNZIONAMENTO URBANO

Agenda

- ✓ Inquadramenti
- ✓ Obiettivi e prospettive
- ✓ Lezioni delle esperienze
- ✓ Conclusioni

In Italia è difficile accedere al funzionamento urbano



Politiche inadeguate e burocrazia complicano l'uso dei servizi

La crisi economica aumenta i costi e amplia la forbice tra incapienti e ricchi

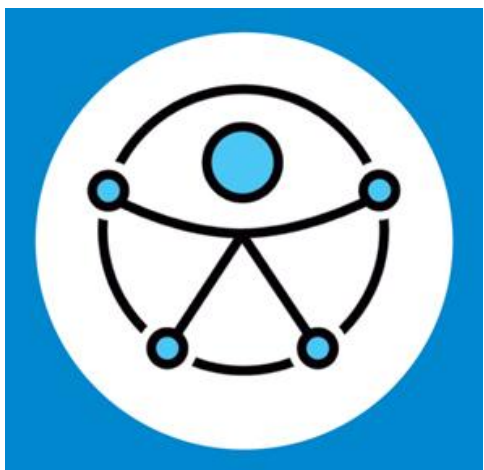
Le barriere non sono solo architettoniche, sono anche:

- **sensoriali, percettive, cognitive**
- **le procedure complicate dei servizi on-line**
- **i linguaggi astrusi della burocrazia**
- **la mancanza d'integrazione tra i mezzi di trasporto**
- **la conflittualità dei tempi di funzionamento della città**
- **i costi di locazione elevati per abitare e lavorare**
- **la riduzione delle relazioni socioculturali**
- **la scarsa competenza sull'accessibilità a 360°**

Le persone con disabilità temporanee o permanenti sono oltre il 20%

Le persone che incontrano barriere al funzionamento urbano sono molte di più.

I punti fermi



Simbolo disabilità, ONU 2016

Costituzione italiana (art. 3 comma 2)

Convenzione ONU sui diritti delle persone con disabilità (L. 18/2009)

- ✓ **Rendere le città accessibili a tutti non è isolabile in un solo intervento, richiede strategie per integrare discipline, piani e programmi complessi**
- ✓ **La vitalità dei luoghi è una prestazione difendibile con la collaborazione, allargabile con la formazione e raggiungibile con progetti inclusivi**
- ✓ **La diversità è una risorsa, si devono conoscere le condizioni delle persone sulle quali innestare il pensiero progettuale inclusivo (L.B. Buti 2010)**
- ✓ **Se ci si occupa di tutti ci si occupa anche delle persone con disabilità, dei deboli, degli esclusi (G. Raffaelli 2014)**
- ✓ **L'accessibilità non è un'opzione, occorre renderla indiscutibile in ogni progetto, come lo sono mobilità, ecologia, risparmio energetico (L.B. Buti 2016)**
- ✓ **Sviluppare programmi pluriennali per promuovere l'integrazione tra azioni, strumenti, strategie e politiche per la visione della città inclusiva**

Città accessibili a tutti per migliorare il funzionamento urbano: Inquadramenti

Cos'è il Progetto INU "Città Accessibili a tutti"

Programma aperto con l'adesione di importanti enti (Avvio 2016)

È uno spazio collaborativo su indirizzi, esperienze e prospettive

Si occupa delle barriere all'accesso delle persone al funzionamento urbano

Ritiene la vitalità dei luoghi un carattere imprescindibile dell'accessibilità

Affronta il tema delle politiche integrate, traguardo fondamentale per l'efficienza dell'accessibilità per tutti.

Proporrà linee guida per politiche integrate multiscalarari nei vari livelli istituzionali al XXX Congresso dell'INU e della VII Rassegna Urbanistica Nazionale 3-6.04.2019

<http://www.inu.it/citta-accessibili-a-tutti/>



Affitti alti ostacolano il commercio urbano



Soluzioni tecnologiche espandono il concetto di accessibilità a tutti



Le persone non sono omologabili



Convivenza, libertà, socialità e democrazia delle città

Crederci nella città e nella sua straordinaria capacità di accoglienza, solidarietà, convivialità e condivisione (*Carta dello Spazio Pubblico*, BiSP 2013).

Il rispetto della dignità umana

La cosiddetta messa a norma spesso fornisce soluzioni ghettizzanti e irrispettose della dignità umana. Non facciamo “elevatori” per le persone con disabilità ... e per le immondizie condominiali!

Perché non progettare spazi per tutti?

Progettare per tutti (*Universal Design*) significa concepire ambienti, sistemi, prodotti e servizi fruibili in modo autonomo da parte di persone con esigenze e abilità differenti.

Legame tra politiche e progetto

Il progetto urbano nasce nell'ambito delle politiche urbanistiche

La progettazione e la fruizione delle città sono critiche

Regole e strumenti del governo del territorio non garantiscono soluzioni adeguate all'accessibilità complessiva

Investire nelle politiche inclusive è un importante vantaggio competitivo

Autogrill Villoresi Est
G. Ceppi, Studio Total Tool (2014)



VILLORESIEST
Autogrill

Design for All
Italia

ASSEGNAZIONE DEL
MARCHIO DI QUALITA' DESIGN FOR ALL
ALL' AUTOGRILL VILLORESI EST

Martedì 23 settembre 2014
ore 11:00
Terrazza Aperol
Piazza Duomo
Milano

Nel corso dell'evento sarà presentato il libro di
L. Bandini Buti "Design for All - Il caso Autogrill"
Maggioli Editore



Foto: Sebastiano Rossi 2015

Buona pratica in tema di accessibilità per le persone con disabilità motorie, sensoriali e con ridotte capacità di movimento, Expo (2015)

Accessibilità frazionata

La manutenzione delle città sembra impegnata solo nell'eliminazione delle barriere architettoniche

Mancano interventi più complessivi che oltre alle “carrozzelle” e ai ciechi si occupino anche dei sordi, dei bambini e di altre marginalità inerenti le disabilità motorie

Manca il coordinamento con le politiche sociali, economiche, culturali, ...



App traduttore di suoni in testo scritto, Pedius (2016)



Avvisatore di suoni per smartphone, IntendiMe (2016)



No Barriere online Ass. L. Coscioni (2016)



Dialogo nel buio, Istituto dei Ciechi, Milano (2007)

Innovazione strategica

Le qualità dei luoghi promuovono le città

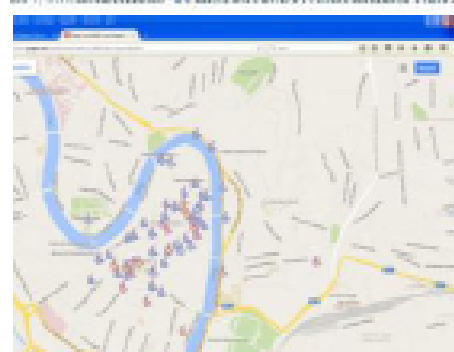
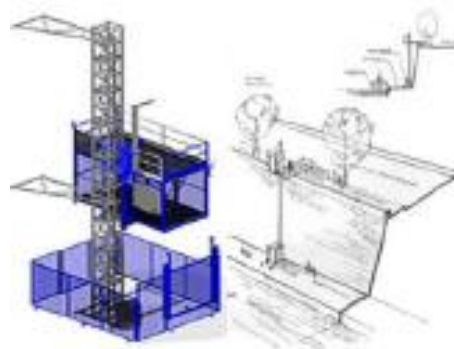
Accessibilità non è uno standard, ma una soluzione creativa che si traduce in nuovi standard in grado di promuovere l'attrattività complessiva.

Garantire migliori ed elevate prestazioni degli ambienti

La normativa vigente richiede ambienti accessibili e prestazioni raggiungibili con soluzioni indicate dalle stesse disposizioni oppure ottenute con "soluzioni alternative".

Le APP aiutano a rendere più accessibili le città, ma ...

Le applicazioni che facilitano la fruizione urbana delle persone con disabilità sono molto utili ma dovrebbero essere inserite in strategie più complessive dell'accessibilità urbana.



Città accessibili a tutti per migliorare il funzionamento urbano: Lezioni delle esperienze

Progetti per città accessibili, spazi pubblici e mobilità

Spazi pubblici e territorio
Ascolto e formazione PEBA
Etica e partecipazione
PEBA strumento innovativo
Le radici dell'accessibilità
Città amica delle persone



Mobilità
Itinerari per tutti
Veicoli per tutti i percorsi
Interazione tra mezzi trasporto
Reti per la mobilità dolce
APP per percorsi accessibili



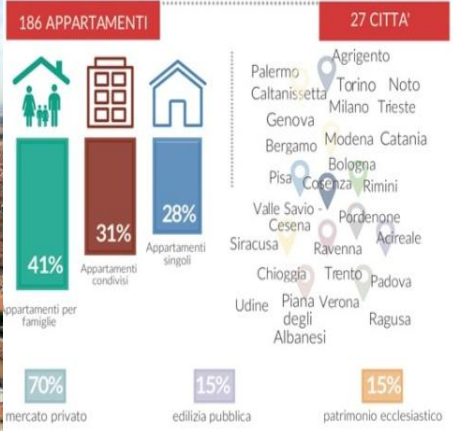
Pratiche delle città accessibili a tutti – Una raccolta di c.a 120 esperienze diversificate
<http://www.urbanisticainformazioni.it/Progetto-Paese-Citta-accessibili-a-tutti.html>

Città accessibili a tutti per migliorare il funzionamento urbano: Lezioni delle esperienze
Progetti per città accessibili, edilizia e sociale

Edilizia e architettura
Progetto per tutti
Sicurezza aree terremotate
Supporti multidisciplinari progetto
Premialità prestazioni migliorative
Autonomia disabilità sensoriali



Sociale
Tempo libero e gioco accessibili
Disability Manager
Housing First e la città inclusiva
Adattamento dell'alloggio
Accessibilità dei tempi della città
Il dono una prospettiva relazionale



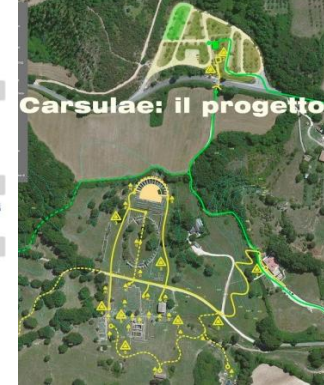
Pratiche delle città accessibili a tutti – Una raccolta di c.a 120 esperienze diversificate
<http://www.urbanisticainformazioni.it/Progetto-Paese-Citta-accessibili-a-tutti.html>

Città accessibili a tutti per migliorare il funzionamento urbano: Lezioni delle esperienze

Progetti per città accessibili, cultura ed economia

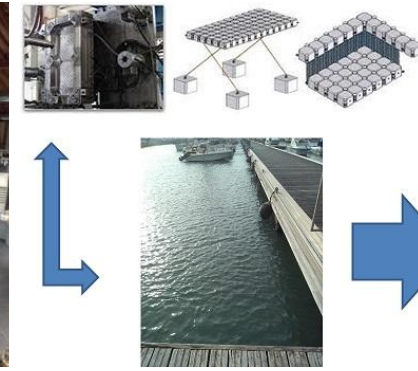
Cultura

Filiera promozione culturale
Musei e servizi accessibili
Spazi aperti scambi culturali
Progetto inclusivo e integrato
Ruolo formativo delle scuole



Economia

Vitalità carattere dell'accessibilità
Accessibilità vantaggio competitivo
Rimozione barriere negozi sfitti
Destinazione "for all friendly"
Beni comuni e partecipazione



Pratiche delle città accessibili a tutti – Una raccolta di c.a 120 esperienze diversificate
<http://www.urbanisticainformazioni.it/Progetto-Paese-Citta-accessibili-a-tutti.html>

Verso politiche integrate per città accessibili a tutti



Un'agenda per politiche, piani e progetti

- ✓ Integrare l'accessibilità alle diverse scale (quartieri, città, territori, ...)
- ✓ Rilanciare i PEBA per settori, ambiti ristretti urbani o percorsi ma inquadrati in una visione generale e strategica
- ✓ Prevedere negli strumenti attuativi (rigenerazione urbana, mobilità) premialità per partecipazione e accessibilità a 360° ma con indicatori prestazionali
- ✓ Assegnare priorità al superamento delle barriere nei LL.PP., nella programmazione (DUP) e negli altri strumenti della cassetta degli attrezzi
- ✓ Accessibilità come dotazione minima (per abitante, per aree, percorsi, ...) da realizzare per la città pubblica e privata come standard prestazionali
- ✓ Favorire le nuove tecnologie per accessibilità, mobilità, intermodalità, ...

Le azioni

- ✓ Nuovi approcci della pianificazione per condividere i progetti territoriali
- ✓ Una piattaforma per indirizzi, orientamenti, raccomandazioni
- ✓ Governance per integrare saperi, competenze, partecipazione

MOLTEPLICI(T)TÀ

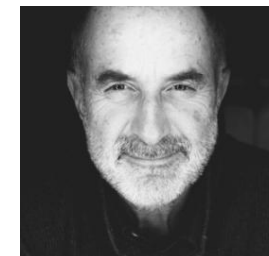
Spazi che accolgono relazioni in movimento

Bologna, 25 marzo 2019

Iginio Rossi

Giunta esecutiva INU, Coordinatore "Progetto pilota Città accessibili a tutti"

iginio.rossi@inu.it



**CITTÀ ACCESSIBILI A TUTTI PER MIGLIORARE IL
FUNZIONAMENTO URBANO**

GRAZIE